

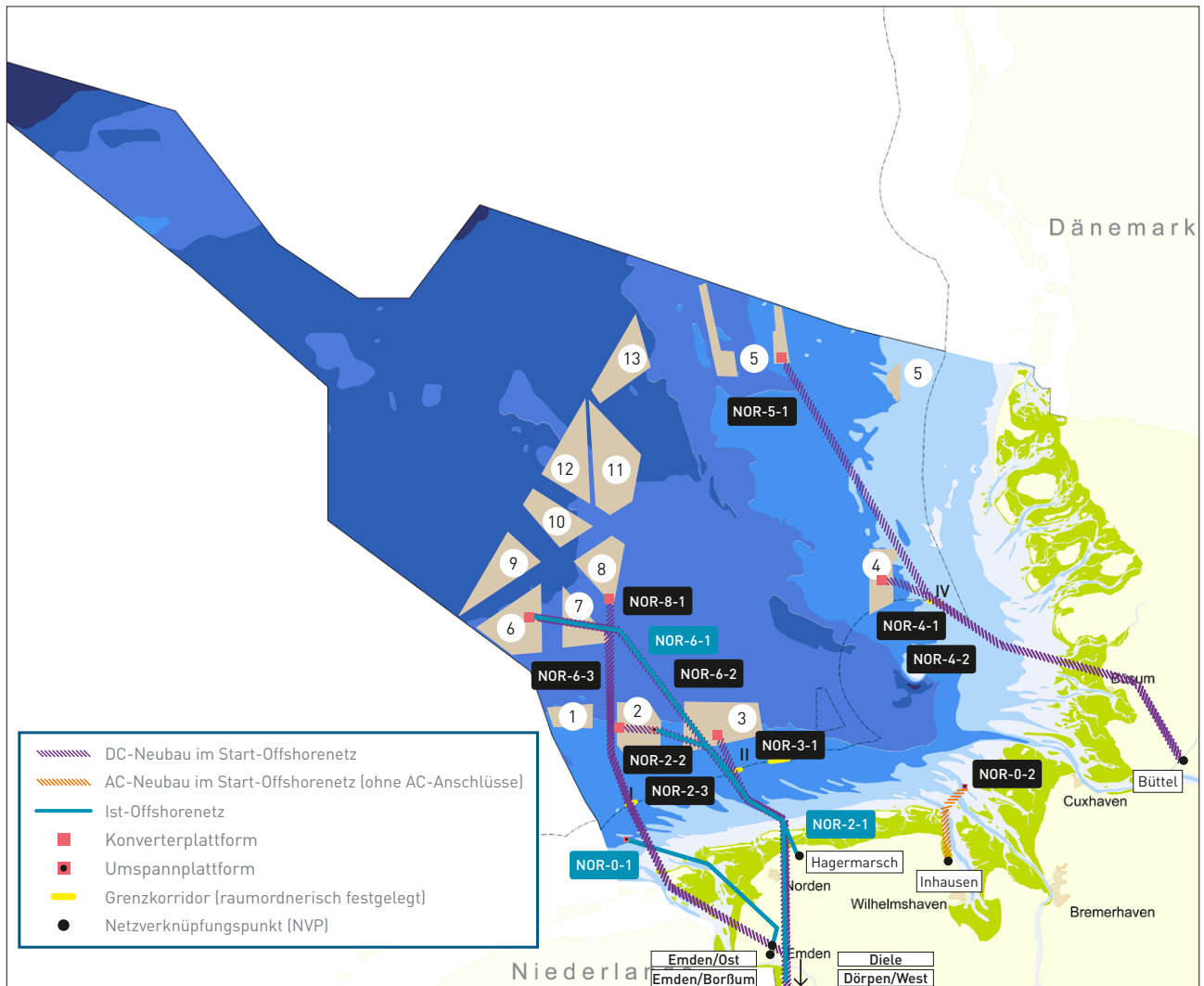
Der vorliegende zweite Entwurf des Offshore-Netzentwicklungsplans 2014 (O-NEP) beschreibt keine konkreten Trassenverläufe, sondern bestimmt Maßnahmen, die unter Berücksichtigung technischer, wirtschaftlicher und räumlicher Rahmenbedingungen geeignet sind, um die nach dem genehmigten Szenariorahmen erwartete installierte Erzeugungsleistung aus Offshore-Windenergie an das Übertragungsnetz an Land anzubinden.

Kapitel 3.2 des O-NEP stellt die Szenarien im Überblick vor, Kapitel 2.2 das Start-Offshore-netz. Die einzelnen Maßnahmen werden detailliert im Anhang des Offshore-Netzentwicklungsplans 2014 (Darstellung der Maßnahmen) beschrieben.

Die Karten zum Offshore-Netzentwicklungsplan 2014 sind urheberrechtlich geschützt. Die Rechte liegen bei den Übertragungsnetzbetreibern und dem Bundesamt für Seeschifffahrt und Hydrographie (BSH). Wenn Sie die Karten weiter verwenden möchten, beachten Sie bitte, dass das Format A4 nicht überschritten werden darf. Bitte geben Sie als Quellenangabe „O-NEP 2014, zweiter Entwurf, Stand: November 2014, www.netzentwicklungsplan.de“ an.



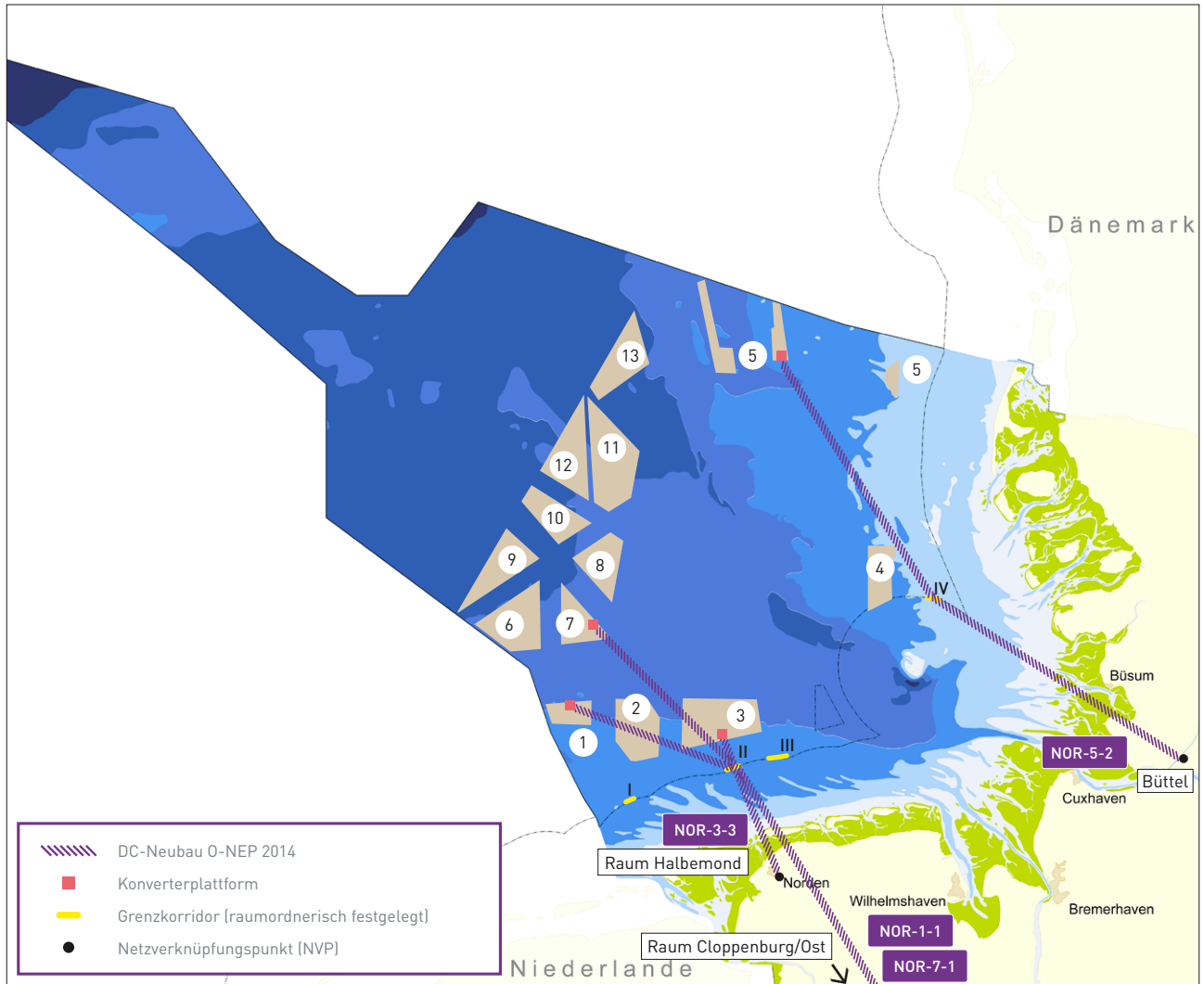
START-OFFSHORENETZ NORDSEE



2014 © Die Karten sind urheberrechtlich geschützt. Wenn Sie die Karten weiter verwenden möchten, beachten Sie bitte, dass das Format A4 nicht überschritten werden darf. Bitte geben Sie als Quellenangabe „O-NEP 2014, zweiter Entwurf, Stand: November 2014, www.netzentwicklungsplan.de“ an.



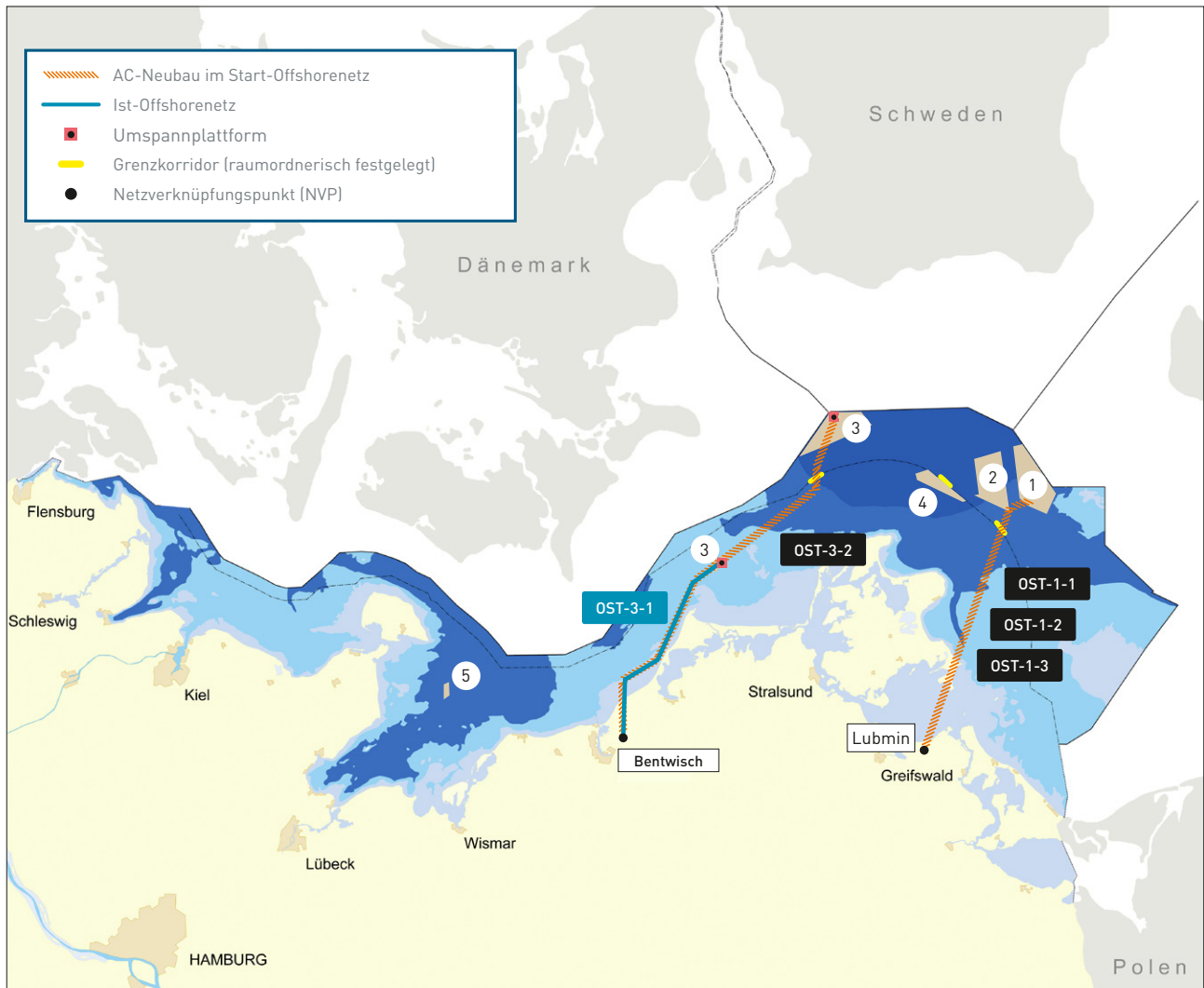
SZENARIO B 2024 NORDSEE



2014 © Die Karten sind urheberrechtlich geschützt. Wenn Sie die Karten weiter verwenden möchten, beachten Sie bitte, dass das Format A4 nicht überschritten werden darf. Bitte geben Sie als Quellenangabe „O-NEP 2014, zweiter Entwurf, Stand: November 2014, www.netzentwicklungsplan.de“ an.



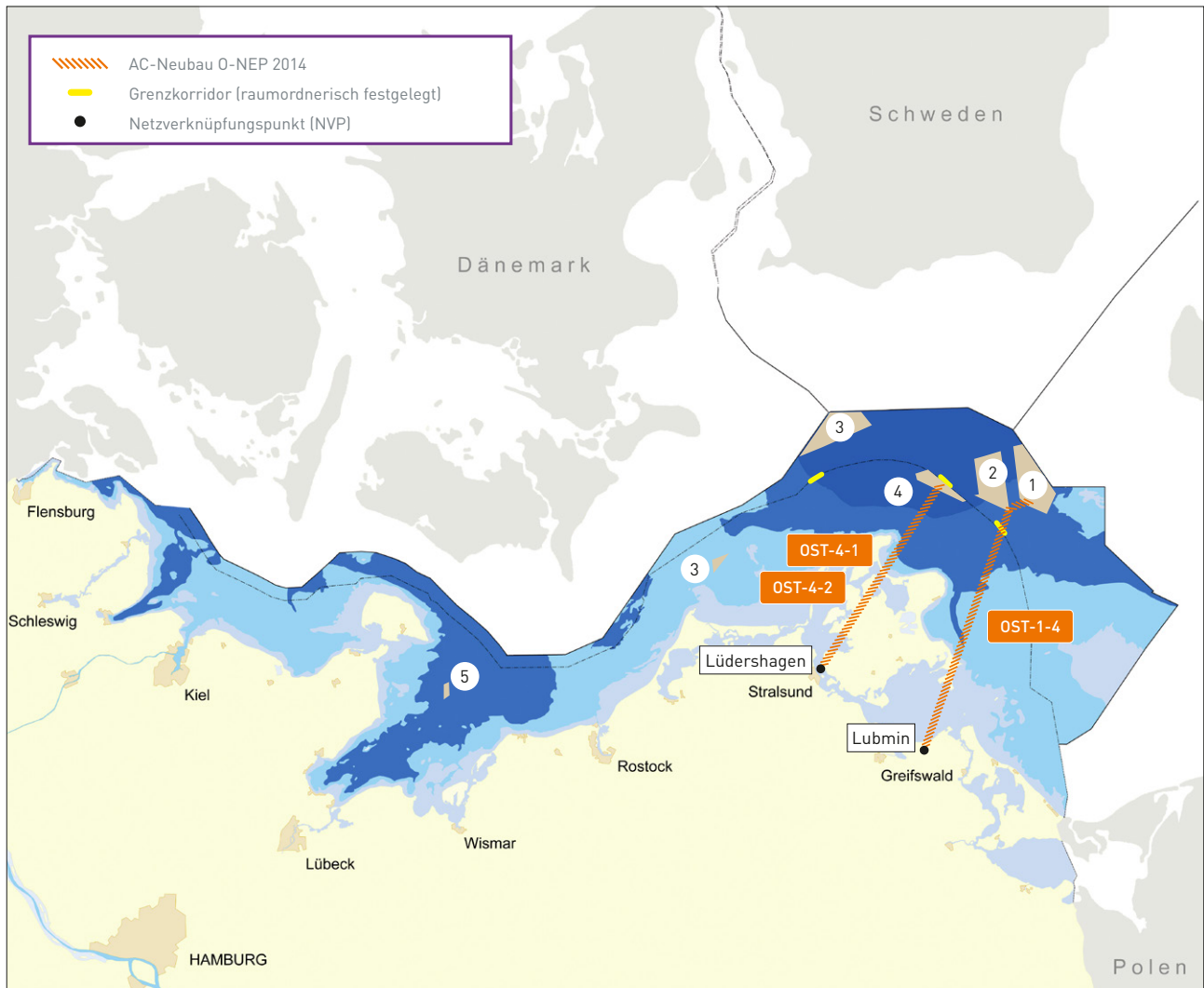
START-OFFSHORENETZ OSTSEE



2014 © Die Karten sind urheberrechtlich geschützt. Wenn Sie die Karten weiter verwenden möchten, beachten Sie bitte, dass das Format A4 nicht überschritten werden darf. Bitte geben Sie als Quellenangabe „O-NEP 2014, zweiter Entwurf, Stand: November 2014, www.netzentwicklungsplan.de“ an.



SZENARIO B 2024 OSTSEE



2014 © Die Karten sind urheberrechtlich geschützt. Wenn Sie die Karten weiter verwenden möchten, beachten Sie bitte, dass das Format A4 nicht überschritten werden darf. Bitte geben Sie als Quellenangabe „O-NEP 2014, zweiter Entwurf, Stand: November 2014, www.netzentwicklungsplan.de“ an.